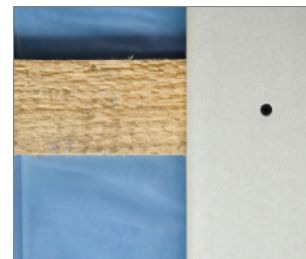


FT Șurub autofiletant pentru gips-carton (finisare cu fosfat)

Șurub autofiletant pentru fixarea plăcilor de gips-carton pe substraturi din lemn (finisare cu fosfat)



Aprobări și Rapoarte

PN-EN 14566 + A1: 2012

DoP-EN14566

Reacția la foc: A1

Rezistența la încovoiere: indeplinește **10**



Informații despre produs

Caracteristici

- Geometrie optimizată a vârfului șurubului pentru o perforare rapidă, fără găurire prealabilă
- Instalare fără găurire prealabilă
- Oțel cu conținut scăzut de carbon, cu finisaj fosfat negru, pentru durabilitate sporită
- Cap înecat și antrenare în cruce PH

Aplicații

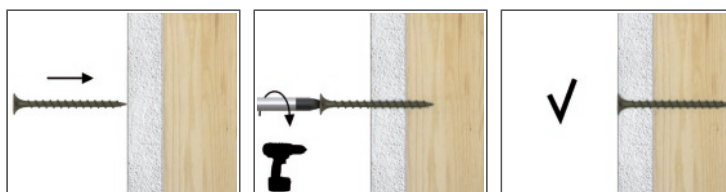
- Fixarea plăcilor de gips-carton pe cadrul din lemn

Material de bază

Informații tehnice

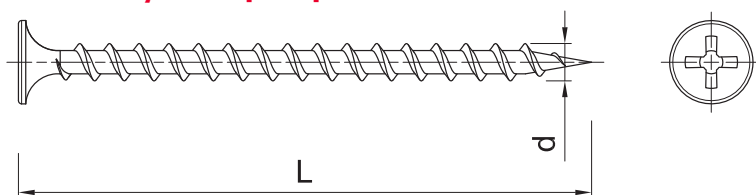
- Lemn

Ghid de instalare



1. Înșurubați în substrat până când șurubul este fixat la nivelul suprafeței.
2. Șurubul cu cap înecat permite fixarea la nivelul suprafeței.

Informații despre produs



| Mărime | Cod produs | Şurub | | Element de instalat |
|--------|------------|----------|---------|---------------------|
| | | Diametru | Lungime | Grosime maximă |
| | | d | L | t _{fix} |
| | | [mm] | [mm] | [mm] |
| Ø3.5 | FT-3525 | 3.5 | 25 | 8 |
| | FT-3535 | 3.5 | 35 | 18 |
| | FT-3545 | 3.5 | 45 | 28 |
| | FT-3555 | 3.5 | 55 | 38 |
| Ø4.2 | FT-4270 | 4.2 | 70 | 49 |
| Ø4.8 | FT-4890 | 4.8 | 90 | 67 |
| | FT-48100 | 4.8 | 100 | 77 |
| | FT-48110 | 4.8 | 110 | 87 |
| | FT-48120 | 4.8 | 120 | 97 |

Parametri instalare

| Mărime | | | Ø3.5 | Ø4.2 | Ø4.8 |
|---------------------------------|------------------|------|-----------|-----------|-----------|
| Substrat | | | Cherestea | Cherestea | Cherestea |
| Adâncime minimă de instalare | h _{nom} | [mm] | 14 | 17 | 19 |
| Grosime minimă substrat | h _{min} | [mm] | 28 | 34 | 38 |
| Distanță minimă între ancore | s _{min} | [mm] | 30 | 30 | 30 |
| Distanță minimă față de margine | c _{min} | [mm] | 30 | 30 | 30 |

Date performanță de bază

Date referitoare la performanță pentru un şurub fără a influența distanța față de margine și spațiere

| Mărime | | | Ø3.5 | Ø4.2 | Ø4.8 |
|---|------|--|------|------|------|
| Substrat | | | Oțel | Oțel | Oțel |
| Grosime substrat h _{min} | [mm] | | 0.5 | 0.5 | 0.5 |
| SARCINĂ SPECIFICĂ F_{RK} | | | | | |
| FT F _{Rk} | - | | 0.55 | 0.55 | 0.55 |
| SARCINĂ DE PROIECTARE F_{RD} | | | | | |
| FT F _{Rd} | - | | 0.29 | 0.29 | 0.29 |
| SARCINĂ RECOMANDATĂ F_{REC} | | | | | |
| FT F _{rec} | - | | 0.21 | 0.21 | 0.21 |

Date tehnice

| Cod produs | Şurub | Cantitate [buc] | | | Greutate [kg] | | | Coduri de bare |
|------------|--------------|-----------------|----------|--------|---------------|----------|-------|----------------|
| | Lungime [mm] | Cutie | Exterior | Palet | Cutie | Exterior | Palet | |
| FT-3525 | 25 | 1000 | 16000 | 384000 | 1.34 | 21.4 | 543.8 | 5906675300122 |
| FT-3535 | 35 | 1000 | 12000 | 288000 | 1.71 | 20.5 | 522.0 | 5906675300221 |
| FT-3545 | 45 | 500 | 6000 | 144000 | 1.12 | 13.4 | 351.7 | 5906675300320 |
| FT-3555 | 55 | 500 | 6000 | 144000 | 1.32 | 15.8 | 409.4 | 5906675300429 |
| FT-4270 | 70 | 250 | 3000 | 72000 | 1.16 | 13.9 | 362.9 | 5906675301020 |
| FT-4890 | 90 | 250 | 3000 | 72000 | 2.0 | 23.5 | 593.5 | 5906675301129 |
| FT-48100 | 100 | 200 | 2400 | 57600 | 1.77 | 21.2 | 539.8 | 5906675301228 |

Date tehnice

| Cod produs | Şurub | Cantitate [buc] | | | Greutate [kg] | | | Coduri de bare |
|------------|--------------|-----------------|----------|-------|---------------|----------|-------|----------------|
| | Lungime [mm] | Cutie | Exterior | Palet | Cutie | Exterior | Palet | |
| FT-48110 | 110 | 200 | 2400 | 57600 | 1.82 | 21.8 | 554.2 | 5906675301327 |
| FT-48120 | 120 | 200 | 2400 | 57600 | 2.0 | 23.6 | 595.1 | 5906675301426 |